



MicroFlow Long Range

Misura della velocità superficiale nelle applicazioni più impegnative fornendo massime prestazioni

ELETRONICHE

ACUSTICO

PESATURE

ANTIRIBALTAMENTO

VALVOLE

TEMPERATURA

DETECT
A FIRE®

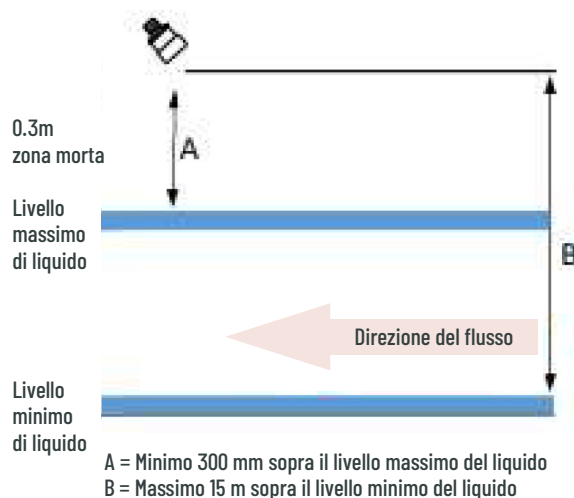
FLUSSO/
PORTATA

DENSITA'

INTERFACCIA

PRESSIONE

LIVELLO



Sensori di velocità senza contatto ad alte prestazioni

Con eccellenti capacità di misura alle basse velocità, maggiore larghezza del fascio, compensazione dell'inclinazione incorporata, discriminazione delle interferenze causate dalla pioggia e basso consumo energetico, uscita Modbus RTU, LONG RANGE MICROFLOW (LRMFLOW) è la scelta giusta per applicazioni su acqua pulita, acque reflue, industriali o per irrigazione.

Provato e testato

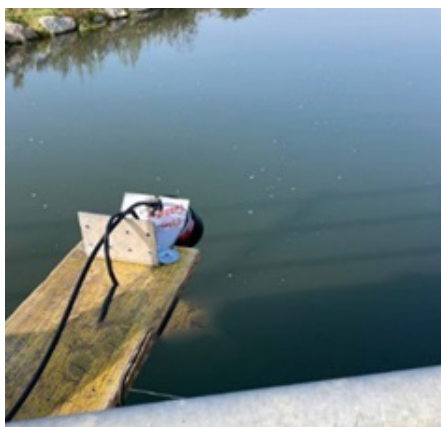
Progettato specificatamente pensando alle difficili condizioni meteorologiche globali, il sensore di velocità LONG RANGE MICROFLOW è stato provato e testato in un'ampia gamma di condizioni climatiche, comprese le tempeste tropicali. Senza perdita di dati, LONG RANGE MICROFLOW ha fornito risultati ripetibili e accurati grazie al suo più potente sistema di elaborazione del segnale e di discriminazione delle precipitazioni.

Facile da installare e utilizzare

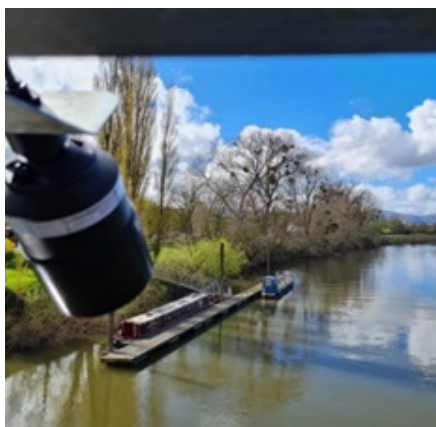
Il fabbisogno di competenze e risorse per l'installazione è ridotto al minimo grazie al sensore di inclinazione integrato che mitiga automaticamente l'errore dell'utente nell'angolo di installazione. Con l'uscita Modbus RTU standard, LONG RANGE MICROFLOW è compatibile sia con le RTU o logger di terze parti, sia con le nostre elettroniche dedicate. LONG RANGE MICROFLOW può essere utilizzato con alimentazione continua o a intervalli regolari per ridurre il consumo energetico quando è collegato a un registratore.

Funzionalità di misurazione avanzate

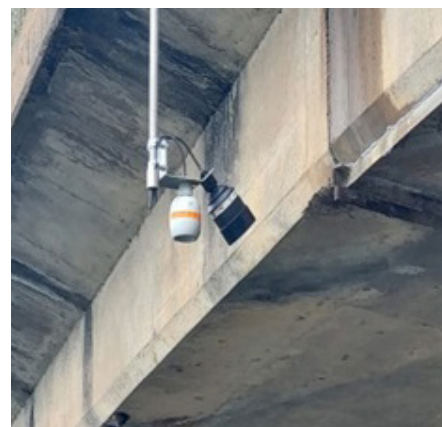
LONG RANGE MICROFLOW può essere montato fino a 15 metri dalla superficie dell'acqua, rendendolo ideale per applicazioni in cui la posizione di montaggio non può essere modificata, come il flusso di un fiume sotto un ponte. L'area di misurazione del sensore può arrivare fino a 3 metri, il che significa che sono necessari meno sensori per misurare la velocità su canali più ampi. LONG RANGE MICROFLOW è la scelta giusta per applicazioni con portate variabili grazie alla capacità di misurare velocità fino a 0,2 metri al secondo.



Monitoraggio fluviale con disturbi di piccola superficie



Monitoraggio del fiume con grande distanza dalla superficie



FarSight TM e REFLECT TM montati su staffa angolata dBA 0008 per la misurazione del flusso a velocità superficiale

Specifiche tecniche

INSTALLAZIONE: OPZIONE DI MONTAGGIO SPECIFICA

Misure del corpo del sensore	195 mm P x 145 mm A
Peso	Nominale 1.2 kg
Materiale/Descrizione del corpo del sensore	Valox 357 / PVDF
Cavo trasduttore	Schermato a 5 poli schermato L=10m (altro lunghezza su richiesta)
Massima separazione	500m MAX
Connessione di montaggio	Tramite filettatura BSP da 1" montata posteriormente. Staffa di montaggio disponibile su richiesta
Angolo di montaggio	Compensazione automatica dell'angolo per installazione tra 30° e 60° (40° dall'orizzontale ottimale) e montato sulla linea centrale del canale, con flusso chiaro e ininterrotto il migliore angolo di montaggio è quello che da una migliore risposta

CONDIZIONI AMBIENTALI

Protezione della custodia	IP68
Temperatura massima e minima (elettronica)	Da -40 °C a +80 °C

PRESTAZIONE

Campo di misura	0.2 - 6 m/s
Gamma operativa	Fino a 15 m di altezza
Precisione	Maggiore di +/- 0.5% or 0.05 m/s (0.1 ft/s)
Installazione ottimale	Installare con un angolo compreso tra 35° e 80° (rispetto al piano orizzontale) contro il flusso. Per ulteriori informazioni, vedere la sezione "Individuazione del sensore MicroFlow a lungo raggio"
Larghezza massima del canale per sensore	3 m
Radar/Frequenza	K-Band (ISM) / 24 GHz
Angolo di apertura	10°

USCITE

Connessione	RS485
Protocollo	ModBus RTU

PROGRAMMAZIONE

Programmazione	Via elettroniche di interfaccia VHQ / Ultimate / Speedy
Sicurezza della programmazione	Tramite codice di accesso
Integrità dei dati programmati	Tramite memoria non volatile
Software di configurazione e monitoraggio del PC	Compatibile con Windows 7/8/10

APPROVALS

Certificazione	CE
----------------	----